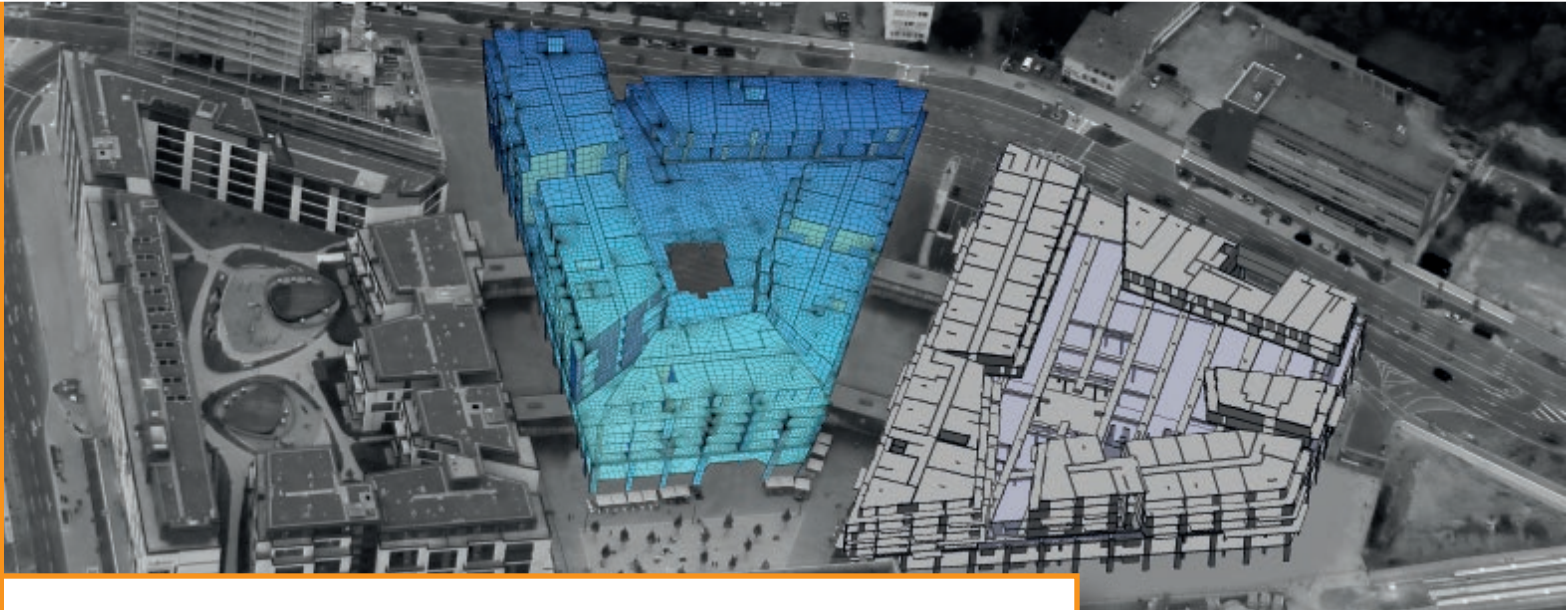


Seminar

# BIM – Tragwerksplanung im Hoch- und Infrastrukturbau



## Die Top-Themen:

- **Wie Sie BIM im Unternehmen implementieren und den Datenaustausch managen**
- **Welche neuen Prozesse und Werkzeuge zur effizienten Anwendung notwendig sind**
- **Workflow Hochbau- und Infrastrukturprojekte – Planung, Konstruktion, Berechnung, Nachweise**
- **Überblick Werkzeuge – Vor- und Nachteile**
- **Aktuelle Workflows – Visualisierung, 4D, 5D, Öffentlichkeitsarbeit**

## Termine und Orte

- 07. und 08. November 2018  
Ettlingen bei Karlsruhe
- 21. und 22. März 2019  
Frankfurt am Main
- 18. und 19. Juli 2019  
Aschheim bei München

## Ihre Seminarleitung

Dipl.-Ing. Hinrich Münzner,  
Geschäftsführender Gesellschafter, Boll und Partner.  
Beratende Ingenieure VBI,  
Stuttgart  
Dr.-Ing. Martin Siffing, Leiter  
Customer Services/ Prokurist,  
SOFiSTIK AG, Nürnberg



## Allgemeine Informationen

### Zielsetzung

**Erfahren Sie, wie Sie durch den Einsatz der BIM-Methode Ihre Planungsprozesse wirtschaftlicher und qualitätssicher gestalten können. Ziel des Seminars ist es, Sie mit der BIM-Methode und der damit verbundenen eng vernetzten Zusammenarbeit von Planern, Bauherren und Ausführenden vertraut zu machen.**

**In dem Praxisseminar werden neben einer Einführung in das Thema BIM die Anwendungen dieser neuen Arbeitsmethode vertieft. Sie erhalten einen Überblick über Werkzeuge und Software für die Planung, Berechnung und Konstruktion.**

Mit praktischen Übungen werden Sie die Methode und die in der täglichen Projektarbeit effektiven Anwendungsfälle gemeinsam erarbeiten. Unter dem Stichwort „BIM Planung im Team“ lernen Sie Konzepte und die relevanten kritischen Abhängigkeiten kennen. Nach dem Seminar werden Sie die Aufgabenstellungen an den ausschreibenden Planer bzw. Bauherren kennen und umsetzen können. Das Seminar versetzt Sie in die Lage die Mitarbeit an der Leistungsphase „0“ - BIM und deren Anforderungen an die BIM-Planung gerecht zu werden. Sie lernen die Voraussetzungen für den gewinnbringenden Einsatz von BIM über den gesamten Lebenszyklus kennen.

### Zielgruppe

Das Seminar wendet sich an:

- Behörden, die sich mit digitalem Planen und Bauen beschäftigen
- Bauherren, Auftraggeber und Projektentwickler
- Architektur- und Ingenieurbüros
- Generalunternehmen
- Bauunternehmen

### Inhouse-Seminar

Dieses Seminar können Sie auch als firmeninterne Schulung buchen:

Wir erstellen Ihnen gerne ein individuelles Angebot. Rufen Sie uns an.

Frau Angela Bungert/Herr Jens Wilk

Tel.: +49 211 6214-200, E-Mail: inhouse@vdi.de

Frau Ulrike Rinderhofer  

Tel.: +43 664 5036261, E-Mail: rinderhofer@vdi.de

### Veranstaltungsdokumentation

Jeder Teilnehmer erhält eine Dokumentation wie Präsentationsunterlagen, Handbuch o.ä. und eine VDI Wissensforum-Teilnahmebescheinigung.



#### Seminarleitung

Dipl.-Ing. Hinrich Münzner, Geschäftsführender Gesellschafter, Boll und Partner. Beratende Ingenieure VBI, Stuttgart

Dr.-Ing. Martin Siffling, Leiter Customer Services/ Prokurist, SOFiSTiK AG, Nürnberg



Dipl.-Ing. Hinrich Münzner MBA nutzt seine Erfahrungen in Großprojekten des Kraftwerksbaus und seinen MBA Abschluss „Industrial Management“ erfolgreich bei der Optimierung von Geschäftsprozessen. Er ist für die Entwicklung und Einführung innovativer Planungsmethoden bei Boll und Partner zuständig.

Mit dem Anspruch „Teamgeist digital“ werden von ihm über die Tragwerks- und Objektplanung von Ingenieurbauwerken hinaus weitere Fachbereiche in die kollaborative BIM-Planung integriert. Herr Dipl.-Ing. Münzner MBA ist im Vorstand der Fachgruppe BIM der Ingenieurkammer BW und im Lenkungskreis „BIM Cluster Stuttgart“ für die Einführung der BIM-Methodik aktiv.



Dr. Siffling ist im Bereich Customer Services tätig und leitet den Bereich Schulungsveranstaltungen, mit Fokus auf durchgängige und effiziente FE-Berechnungen. Mit Einführung der BIM Methodik ist er verstärkt im Bereich der BIM Modellableitung und Berechnung tätig.

Durch seine hohe Fachkompetenz in den Sonderthemen von FE-Berechnungen im Brückenbau ist er beratend bei Themen der Erneuerung von Verkehrsinfrastruktur tätig.

#### Seminarmethoden

In diesem Seminar erhalten Sie theoretischen Input der Seminarleiter und wenden diesen im Rahmen von konkreten Übungen und Praxisbeispielen an. Darüber hinaus arbeiten Sie in Gruppen zusammen und profitieren von dem Erfahrungsaustausch anderer Teilnehmer.



#### Weitere interessante Veranstaltungen

##### VDI Fachkonferenz Lean Construction

16. und 17. Oktober 2018, Mannheim

##### VDI Fachkonferenz Zukunftsprogramm Brückenmodernisierung

27. und 28. November 2018, Bonn

##### BIM-Projekte rechtssicher umsetzen

27. und 28. November 2018, München

## Seminarinhalte

**1. Tag** 10:00 bis 17:00 Uhr

**2. Tag** 09:00 bis 16:00 Uhr

#### Grundlagen und Einführung der BIM-Planung

- Begrifflichkeiten und Hintergründe
- Mehrwert durch die BIM-Planung
- Kommunikation, Kollaboration, Kooperation
- Aktuelle Ausschreibungen und Bauherrenanforderungen
- BIM im Kontext europäischen und internationalen Wettbewerbs
- Der Begriff des BIM-Managers

#### Methoden und Prozesse

- Methoden der BIM-Planung
- Grundprinzipien für die Einführung BIM im Planungsunternehmen
- Umsetzung in der Projektbearbeitung
- Erfahrungsberichte der Referenten

#### ++ Workshop Umsetzungskonzepte

- Milestones und Data-Drops im BIM-Prozess
- Diskussion – Software und ihre Grenzen

#### BIM in der Tragwerksplanung Hochbau – Entwurf und Berechnung

- Aktuelle praktische Anwendungen und Möglichkeiten – Vor- und Nachteile
- Datenmanagement, Arbeitsweisen, Schnittstellen
- BIM-Planung mit schneller Ermittlung des Lastabtrags in der Entwurfsphase
- Vergleich der BIM-Planung – Gebäude- und Infrastrukturbau

#### BIM in der Tragwerksplanung Hochbau – Konstruktion

- Praktische Vorführung „Büroneubau“
- Vor- und Nachteile, Diskussion
- Datenmanagement, Arbeitsweisen, Schnittstellen
- Aktuelle Prozesse zur Übernahme der Berechnungsergebnisse, Erstellung der Schal- und Bewehrungspläne

#### Berücksichtigung von Bau- und Montageablauf im Hochbau

- Zeitmanagement – Bauablauf
- Änderungsmanagement und Einbindung aller Planungsbeteiligten
- Systeme zur technischen Umsetzung

#### Workflow im Infrastrukturbau – Entwurf und Berechnung

- Normen, Richtlinien und Bauherrenvorgaben bei der Berechnung
- Werkzeugkasten – Workflow BIM-Modell
- Modellableitung bei adaptiven Querschnitten, Lastfallgenerierung
- Berechnungsbeispiel und Ergebnisaufbereitung
- Nachbewerten von Brückenbauwerken mit der Nachrechnungsrichtlinie

#### Workflow im Infrastrukturbau – Konstruktion

- Von der Entwurfsgrundlage des Auftraggebers zum Revit Modell
- Sinnvoller Einsatz digitaler Entwurfstechniken
- Fallstricke der Modellableitung
- Grafische Programmiersprachen – Werkzeugkasten der BIM-Modellgenerierung
- Einstieg Berechnung, vom Konstruktions- zum Berechnungsmodell

#### BIM-Planung im Team

- Schemata und Konzepte
- Kritische Abhängigkeiten
- Änderung und Anpassung von Zeitabläufen

#### Erweiterte Modellverwendung – BIM nach Abschluss der Planung 4D, 5D

- Kosten und Termine
- Nachhaltige Verwendung und Aktualisierung des BIM-Modells
- Mengenermittlung
- Ableitung von Daten für Ausschreibung und Vergabe
- Notwendige und hinreichende Kompetenzen im Planungsteam

#### Workflow Visualisierung – Öffentlichkeitsarbeit

- Verknüpfung Modell und Umgebungsgelände
- Öffentlichkeitsarbeit mit Virtual Reality-Modellen und Videosequenzen



Seminar:  
BIM – Tragwerksplanung im Hoch- und Infrastrukturbau

Jetzt online anmelden  
www.vdi-wissensforum.de/  
075E099



VDI Wissensforum GmbH | VDI-Platz 1 | 40468 Düsseldorf | Deutschland

Sie haben noch Fragen?  
Kontaktieren Sie uns einfach!

**VDI Wissensforum GmbH**  
Kundenzentrum  
Postfach 10 11 39  
40002 Düsseldorf  
Telefon: +49 211 6214-201  
Telefax: +49 211 6214-154  
E-Mail: wissensforum@vdi.de  
www.vdi-wissensforum.de

✓ Ich nehme wie folgt teil (zum Preis p. P. zzgl. MwSt.):

Seminar		
<input type="checkbox"/> 07. und 08. November 2018 Ettlingen bei Karlsruhe (075E099005)	<input type="checkbox"/> 21. und 22. März 2019 Frankfurt am Main (075E099006)	<input type="checkbox"/> 18. und 19. Juli 2019 Aschheim bei München (075E099007)
EUR 1.090,-	EUR 1.090,-	EUR 1.090,-

www

Ich bin VDI-Mitglied und erhalte **pro Veranstaltungstag EUR 50,- Rabatt** auf die Teilnahmegebühr: VDI-Mitgliedsnummer\* \_\_\_\_\_

\*Für den VDI-Mitglieder-Rabatt ist die Angabe der VDI-Mitgliedsnummer erforderlich.

**Meine Kontaktdaten:**

Nachname \_\_\_\_\_ Vorname \_\_\_\_\_

Titel \_\_\_\_\_ Funktion/Jobtitel \_\_\_\_\_ Abteilung/Tätigkeitsbereich \_\_\_\_\_

Firma/Institut \_\_\_\_\_

Straße/Postfach \_\_\_\_\_

PLZ, Ort, Land \_\_\_\_\_

Telefon \_\_\_\_\_ Mobil \_\_\_\_\_ E-Mail \_\_\_\_\_ Fax \_\_\_\_\_

Abweichende Rechnungsanschrift \_\_\_\_\_

Datum \_\_\_\_\_ Unterschrift \_\_\_\_\_

Teilnehmer mit einer Rechnungsanschrift außerhalb Deutschlands, Österreichs oder der Schweiz bitten wir, mit Kreditkarte zu zahlen. Bitte melden Sie sich über [www.vdi-wissensforum.de](http://www.vdi-wissensforum.de) an. Auf unserer Webseite werden Ihre Kreditkartendaten verschlüsselt übertragen, um die Sicherheit Ihrer Daten zu gewährleisten.

Die allgemeinen Geschäftsbedingungen der VDI Wissensforum GmbH finden Sie im Internet:  
[www.vdi-wissensforum.de/de/agb/](http://www.vdi-wissensforum.de/de/agb/)

**Veranstaltungsort(e)**

**Ettlingen bei Karlsruhe:** Radisson Blu Hotel Karlsruhe, Am Hardtwald 10, 76275 Ettlingen, Tel. +49 7243/380-0,  
E-Mail: [info.karlsruhe@radissonblu.com](mailto:info.karlsruhe@radissonblu.com)

**Frankfurt am Main:** Leonardo Hotel Frankfurt City South (ex Holiday Inn Frankfurt Airport-North), Isenburger Schneise 40,  
60528 Frankfurt, Tel. +49 69/6784-0,  
E-Mail: [info.frankfurtcitysouth@leonardo-hotels.com](mailto:info.frankfurtcitysouth@leonardo-hotels.com)

**Aschheim bei München:** Ininside by Melia München Neue Messe, Humboldtstr. 12, 85609 Aschheim, Tel. +49 89/94005-0,

Im Veranstaltungshotel steht Ihnen ein begrenztes **Zimmerkontingent** zu Sonderkonditionen zur Verfügung. Bitte buchen Sie Ihr Zimmer frühzeitig per Telefon oder E-Mail direkt bei dem Hotel mit dem Hinweis auf die „VDI-Veranstaltung“. Weitere Hotels in der Nähe des Veranstaltungsortes finden Sie auch über unseren kostenlosen Service von HRS, [www.vdi-wissensforum.de/hrs](http://www.vdi-wissensforum.de/hrs)

**Leistungen:** Im Leistungsumfang sind die Pausengetränke und an jedem vollen Veranstaltungstag ein Mittagessen enthalten. Ausführliche Veranstaltungsunterlagen werden den Teilnehmern am Veranstaltungsort ausgehändigt.



**Exklusiv-Angebot:** Als Teilnehmer dieser Veranstaltung bieten wir Ihnen eine 3-monatige, kostenfreie VDI-Probemitgliedschaft an (dieses Angebot gilt ausschließlich bei Neuaufnahme).

**Datenschutz:** Die VDI Wissensforum GmbH erhebt und verarbeitet Ihre Adressdaten für eigene Werbezwecke und ermöglicht namhaften Unternehmen und Institutionen, Ihnen im Rahmen der werblichen Ansprache Informationen und Angebote zukommen zu lassen. Bei der technischen Durchführung der Datenverarbeitung bedienen wir uns teilweise externer Dienstleister. Wenn Sie zukünftig keine Informationen und Angebote mehr erhalten möchten, können Sie bei uns der Verwendung Ihrer Daten durch uns oder Dritte für Werbezwecke jederzeit widersprechen.

Nutzen Sie dazu die E-Mail Adresse [wissensforum@vdi.de](mailto:wissensforum@vdi.de) oder eine andere oben angegebene Kontaktmöglichkeit.

Mit dem FSC® Warenzeichen werden Holzprodukte ausgezeichnet, die aus verantwortungsvoll bewirtschafteten Wäldern stammen, unabhängig zertifiziert nach den strengen Kriterien des Forest Stewardship Council® (FSC). Für den Druck sämtlicher Programme des VDI Wissensforums werden ausschließlich FSC-Papiere verwendet.

